

BELULL

CATALOGUE



ᵀ



Née au cœur du Médoc, à Hourtin, Belull incarne une nouvelle vision du luxe : celle d'un design responsable, d'un savoir-faire français et d'une esthétique intemporelle.

Au-delà des collaborations avec des designers, Belull conçoit, dessine et fabrique ses propres pièces, issu d'un matériau rare : la fibre de carbone.

Les profilés utilisés dans la fabrication du mobilier proviennent de la production d'Epsilon Composite, entreprise pionnière dans la conception de composites haute performance et sont façonnés artisanalement.

Chaque objet est unique.

Born in the heart of the Médoc, in Hourtin, Belull embodies a new vision of luxury : one rooted in responsible design, French craftsmanship, and timeless aesthetics.

Beyond the collaborations with designers, Belull designs, draws and manufactures its own pieces, made from a rare material: carbon fiber.

The profiles used in the creation of the pieces come from production offcuts from Epsilon Composite, a pioneering company in the development of high-performance composites.

Each piece is unique



Notre histoire

BELULL, la marque porte l'héritage de la famille Lull, leader mondial de la production de pièces techniques en fibre de carbone.

BELULL incarne la rencontre entre l'excellence industrielle française et la vision créative de designers contemporains, pour créer des pièces intemporelles, symbole d'un luxe durable et engagé.



Stéphane Lull, PDG-CEO
Bénédicte Lull, Fondatrice-Founder

Our history

BELULL carries forward the legacy of the Lull family, whose decades of expertise in carbon fiber innovation, precision engineering, and advanced manufacturing have helped establish new standards of quality and performance across some of the world's most demanding industries.

Combining French industrial savoir-faire with the creative vision of contemporary designers, BELULL creates enduring pieces that unite innovation, craftsmanship, and elegance. Each creation reflects a commitment to sustainability and a refined vision of modern luxury.



La fibre de carbone

Notre matériau signature.

La fibre de carbone est un matériau à la fois léger, résistant et raffiné, composé de filaments extrêmement fins, esthétiques et élégants.

Son tissage capte la lumière et confère aux objets un aspect unique, jamais vu ailleurs.

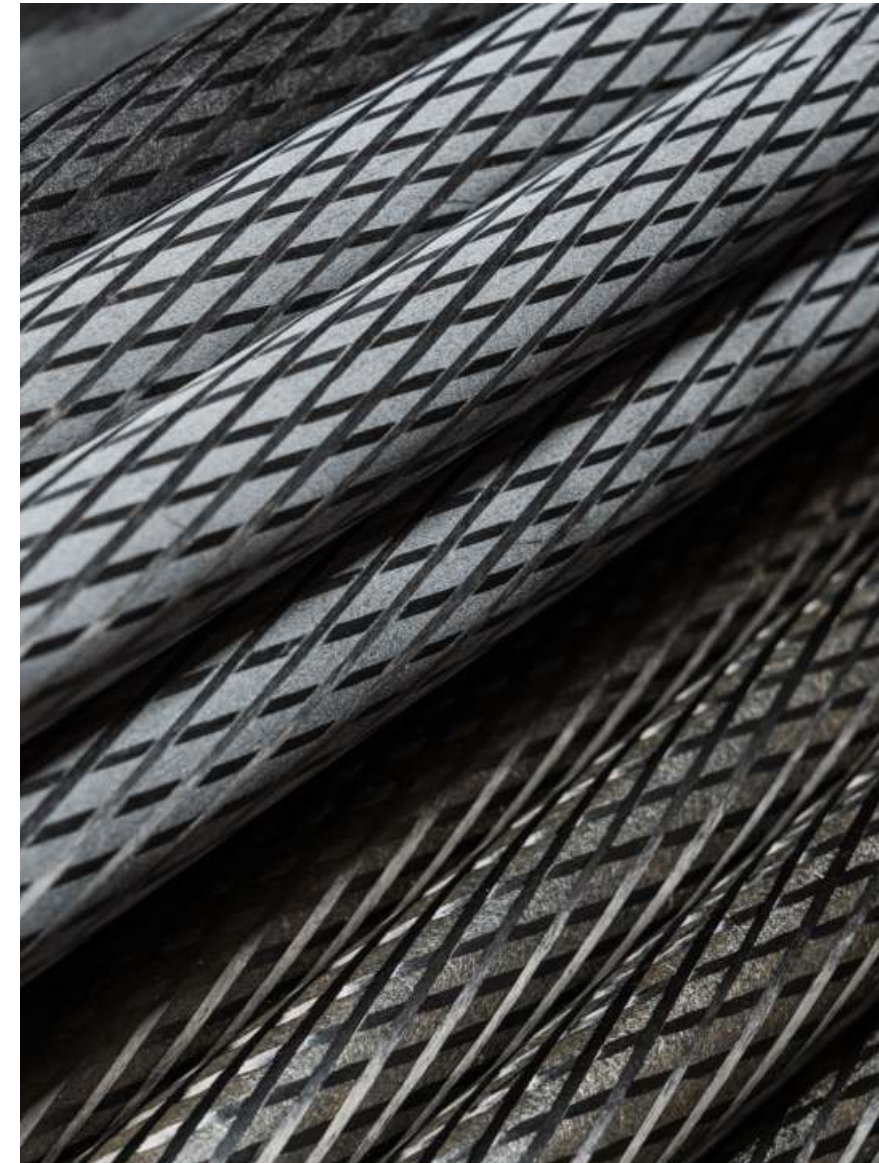


Carbon Fiber

Our signature material

Carbon fiber is prized for its exceptional strength, durability, and enduring performance.

Its distinctive weave reveals a unique interplay of light and texture, creating a refined aesthetic that is both contemporary and timeless.



MADE IN FRANCE

NOS COLLECTIONS

La maison BELULL fabrique et édite des pièces de mobilier, avec une exigence de pureté. La haute technologie s'efface devant l'épure du dessin.

Grâce aux propriétés mécaniques du carbone, nous réalisons des pièces d'une finesse et d'une légèreté extrêmes, impossible à obtenir avec des matériaux traditionnels.

Chaque pièce peut être réinterprétée selon vos palettes chromatiques et texturales. Nous sourçons pour vous les essences les plus rares pour les marier à la vibration technique de nos structures.

De l'étude de faisabilité technique à l'installation finale, nous agissons comme votre partenaire de réalisation, garantissant une fabrication 100% française et une précision millimétrée.

BELULL creates furniture that combines the performance of carbon fiber with clean, architectural design. Carbon fiber's remarkable strength-to-weight ratio allows for refined profiles, generous spans, and striking forms that would be impossible to achieve with traditional materials.

Each piece can be customized through a curated selection of finishes, textures, and premium materials, creating a distinctive expression tailored to its setting.

From initial design through final installation, every project is manufactured in France and executed with meticulous attention to detail.





Table pilotis Bassin

La table de réunion Bassin offre un confort exceptionnel grâce à ses volumes généreux. Elle peut accueillir 20 à 25 convives en fonction des assises utilisées.

Elle trouvera sa place dans une pièce de grande dimension qu'elle meublera à elle seule. Elle peut aussi bien être l'élément central de votre salle de réunion que de votre salle de repas.

Generous in scale and designed for comfort, Bassin is defined by its strong proportions and architectural presence. Its expansive tabletop is supported by four elongated carbon fiber legs, creating a striking impression of lightness despite its substantial dimensions.

Depending on the seating configuration, Bassin can accommodate up to 25 guests, making it equally suited to grand dining spaces, executive meeting rooms, or open interiors where a single statement piece defines the room.

Dimensions

L x l x H / L x W x H
5500 x 1500 x 750 mm



Chêne - Oak



Piètement - Legs



Designer : Emmanuel Gallina

Table pilotis Cabane

La table de salle à manger Cabane offre un confort exceptionnel grâce à ses volumes généreux. Elle peut accueillir jusqu'à 15 convives en fonction des assises. Le plateau massif, sobre et élégant, vous invite à dresser la table avec des sets ou un simple chemin de table afin de profiter du contact chaleureux avec le bois. Sur mesure.

Warm, welcoming, and quietly sophisticated, Cabane is designed around the pleasure of gathering. With seating for up to 15 guests, it comfortably accommodates both intimate dinners and larger occasions.

Its restrained form allows the beauty of the wood to take center stage, revealing its texture, character, and natural warmth. Custom-made to order, each table is crafted to feel naturally connected to its space.



Dimensions
L x l x H / L x W x H
4000 x 1020 x 750 mm



Piètement - Legs



Chêne - Oak



Table pilotis Claouey

Claouey est une table à manger aux formes élémentaires dont le piètement cylindrique en carbone rappelle les célèbres habitations sur l'eau.

L'aspect bois brûlé des pieds vient s'équilibrer avec la « minéralité » de son plateau en marbre et s'harmonise aussi avec un plateau en bois.

With its elemental form and cylindrical carbon fiber legs, Claouey recalls the simple architecture of dwellings raised on stilts.

The sanded carbon finish gives the base a softer, almost charred character, creating a natural balance with the mineral quality of a stone top or the warmth of wood.

Dimensions

Ø x H
1400 x 750 mm



Piètement - Legs



Sensa Taj Mahal



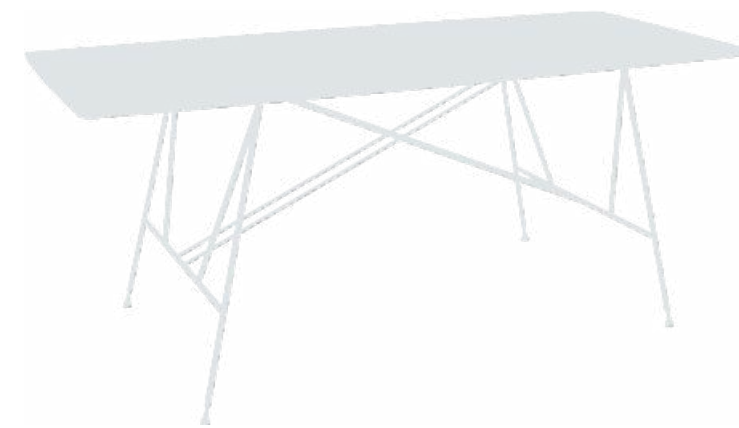
Designer : Emmanuel Gallina



Bureau d'architecte Gustave

Le bureau d'architecte Gustave est tout en légèreté, sa structure à la fois technique et sophistiquée évoque celle des architectures métalliques de l'ingénieur Eiffel. Le piètement, réalisé entièrement en tubes de carbone, associé à la finesse du plateau plaqué chêne ou noyer, rend ce bureau incroyablement aérien.

Inspired by the great engineering structures of the nineteenth century, the Gustave architect's desk combines structural intelligence with visual lightness. Its finely composed framework recalls the elegant latticework associated with the era of Eiffel, reinterpreted through contemporary materials.



Dimensions

L x l x H - L x W x H
1800 x 800 x 750 mm



Piètement - Legs

Designer : Emmanuel Gallina

Table Giga

Une pièce maîtresse où la force brute de la nature rencontre la haute technologie. Cette table généreuse redéfinit les codes du mobilier de luxe par une alliance inédite de matériaux.

Le plateau est façonné dans le marbre Avocado avec ses nuances de vert profond et de veines organiques aux reflets lunaires. Chaque exemplaire est une œuvre d'art naturelle et unique. Le piètement en carbone permet de supporter le poids du marbre et dialogue parfaitement avec les motifs du plateau.

Built around the contrast between stone and carbon fiber, Giga explores the relationship between mass and lightness, permanence and technical precision.

Its Avocado marble top is distinguished by deep green tones and expressive natural veining, making each table inherently unique. Beneath it, a carbon fiber structure provides the strength required to support the substantial stone surface while preserving a balanced, visually refined profile.

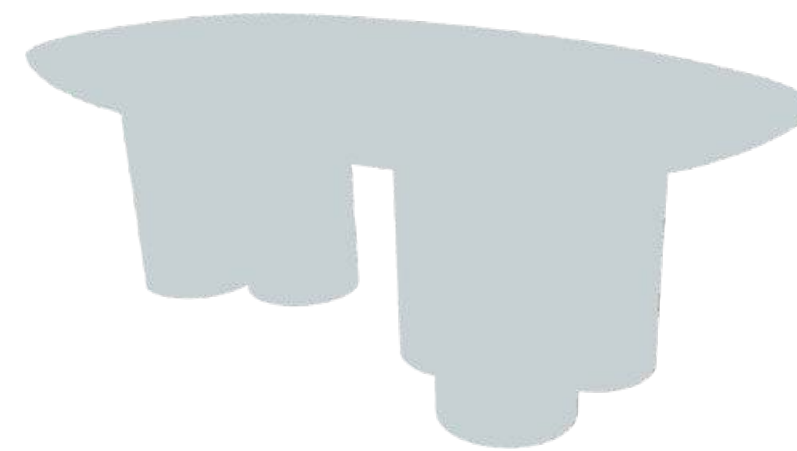
The result is a table shaped as much by engineering as by material beauty, where scale, texture, and proportion come together with quiet confidence.

Dimensions

L. x l. x H - L. x W. x H
2040 x 440 x 750 mm



Piètement - Legs



Designer : Bellul

Table basse Rotonde

D'allure art déco revisitée, la table basse Rotonde s'impose par une forme sculpturale. Tel un piédestal rythmé par les sections de carbone, le piétement met d'autant plus en valeur son magnifique plateau en marbre céramique, qui donnera du caractère à vos intérieurs.

A contemporary interpretation of Art Deco design, Rotonde is distinguished by its sculptural form and carefully balanced proportions. The pedestal base, accented with carbon fiber pillars, creates a strong rhythm of geometry, texture, and material. Finished with a marble or ceramic top, Rotonde brings depth, character, and a composed sense of presence to the living space.

Dimensions

Ø x H
1100 x 400 mm



Piètement - Legs



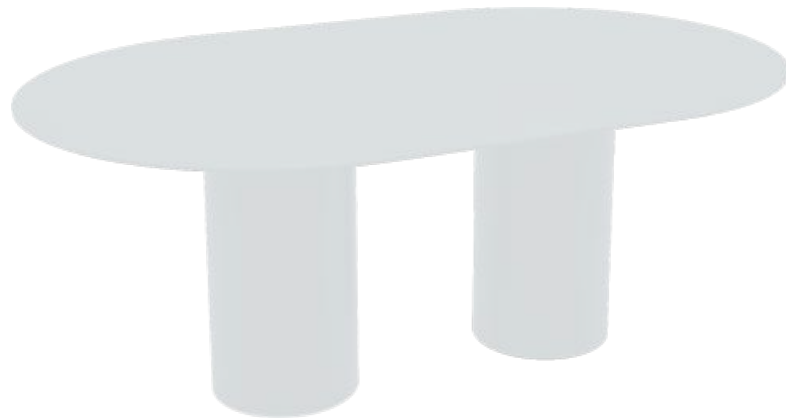
Designer : Emmanuel Gallina

Table basse bijoux diamant noir

Diamant noir est une table basse discrète et élégante. Elle possède deux pieds cylindriques en carbone et un plateau oblong en métal.

Black Diamond combines simplicity of form with carefully chosen materials. An oblong metal top rests on two cylindrical carbon fiber legs, creating a table that is both restrained and distinctive.

Precise in its proportions and understated in its expression, Black Diamond brings quiet character to contemporary interiors.



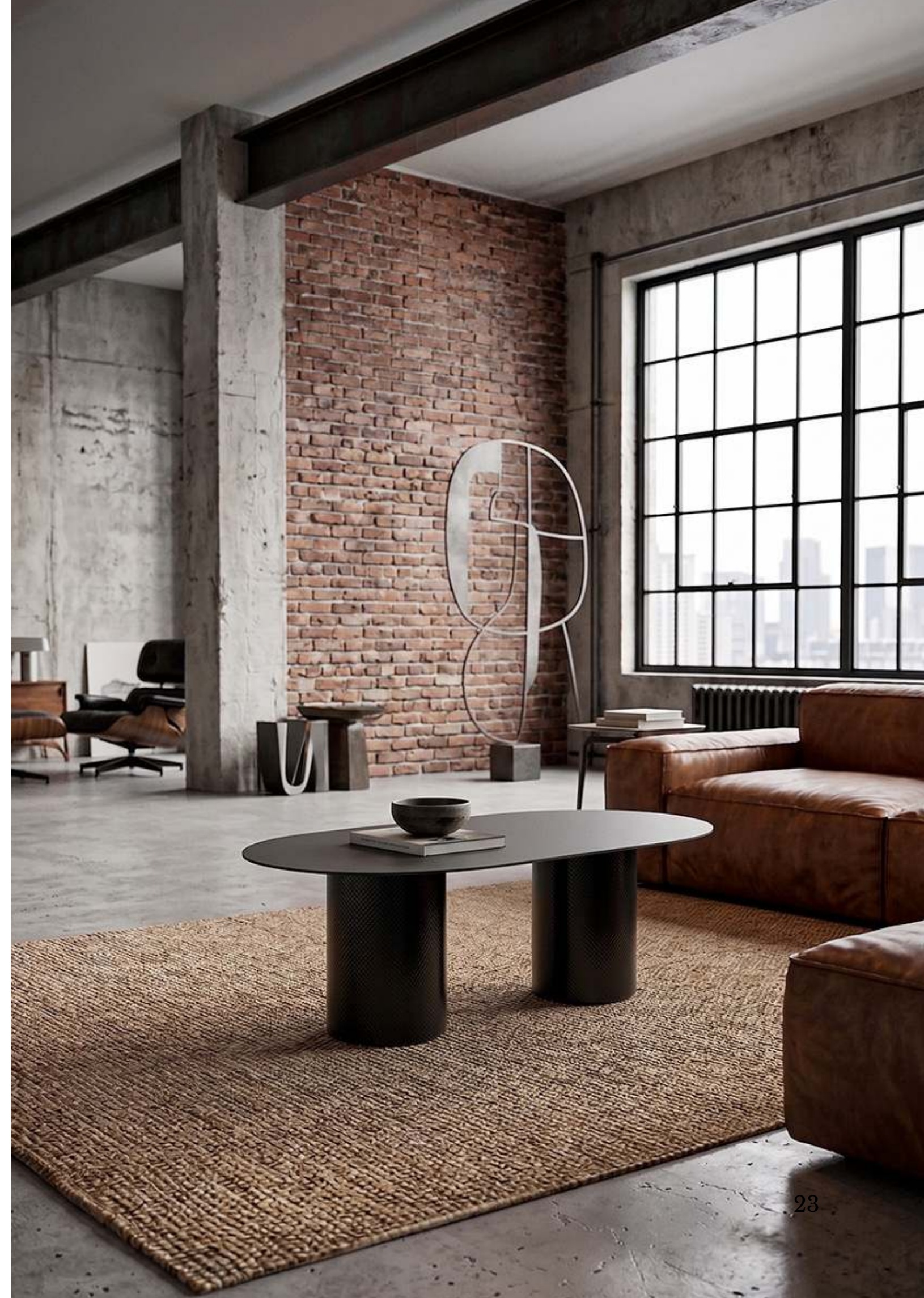
Dimensions

L. x l. x H - L. x W. x H
1000 x 600 x 400 mm



Piètement - Legs

Designer : Emmanuel Gallina



Tables basses Perle et Diamant

Perle et Diamant sont deux tables jumelles insolites qui associent préciosité et singularité. Jeu de symétrie ou d'asymétrie, association de volume et de linéarité, tout un langage esthétique où les matériaux se répondent avec originalité et élégance. Piètement carbone, plateau métallique et socle marbre

Designed as a complementary pair, Pearl and Diamond explore the balance between symmetry and asymmetry, volume and line. Together, they create a flexible composition that can be arranged in different ways while maintaining a strong visual harmony.

Carbon fiber bases, metal tops, and marble accents bring together contrasting materials and textures, giving the tables a graphic, refined, and highly distinctive design language.

Dimensions

Ø x H
400 x 450 mm

L. x l. x H - L. x W. x H
600 x 300 x 400 mm



Piètement - Legs



Designer : Emmanuel Gallina



Console nuage Kumo

La console Nuage Kumo a une forme organique avec son plateau en céramique, qui semble flotter avec légèreté au-dessus d'un piètement qui nous évoque le dessin de la pluie.

Une sensibilité poétique se dégage de cet objet grâce à la finesse des pieds en carbone.

Inspired by the softness of clouds and the gentle movement of rain, Nuage Kumo combines organic form with a delicate sense of suspension. The ceramic top appears to float above its slender base, creating a calm and expressive composition.

Supported by fine carbon fiber legs, the console brings together material precision and poetic restraint in a piece that feels light, serene, and quietly dynamic.



Dimensions

L. x l. x H - L. x W. x H
1100 x 360 x 850 mm



Piètement - Legs

Designer : Emmanuel Gallina

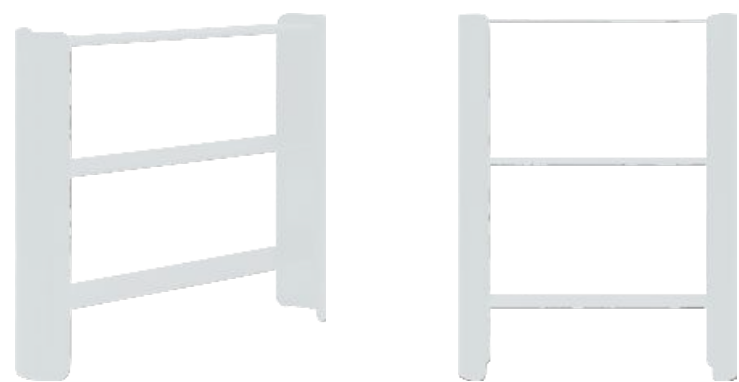
Console Arc 70

Console Arc 80

Un tube scindé en deux permet d'obtenir deux piétements autoportants, pour envelopper les contours de la console. Les étagères, formées à partir de tubes carbone, forment une surface scintillante, qui confère au mobilier une texture lumineuse et striée. Cette console vous servira de bibliothèque compacte ou d'étagère décorative, selon l'usage que vous jugerez idéal.

Console Arc represents a clear structural gesture: a single tube divided into two freestanding supports. Carbon fiber shelves span between them, forming a measured sequence of horizontal lines that gives the piece depth, rhythm, and transparency.

Designed for books, objects, and curated displays, Console Arc offers a versatile solution with a strong graphic identity and a refined sense of order.



Dimensions

L. x l. x H - L. x W. x H
800 x 150 x 700 mm

L. x l. x H - L. x W. x H
700 x 150 x 900 mm



Piètement - Legs



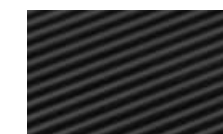
Voyage-voyage

Voyage-Voyage est un bel objet qui offre des usages multiples : porte-serviettes, porte-bagages, banc. Il trouvera sa place aussi bien dans une chambre, qu'une salle de bain ou une entrée. Son design s'inspire de l'esprit des porte-bagages que l'on trouvait dans les limousines des années 30. Voyage-Voyage revisite l'objet mythique pour le réincarner en version chêne massif et carbone.

Drawing inspiration from the luggage racks of 1930s luxury automobiles, Voyage-Voyage transforms a familiar functional object into a versatile furnishing for contemporary interiors. Whether used as a luggage stand, towel rack, bench, or valet, it brings practicality and character to a variety of spaces. Crafted from solid oak and carbon fiber, Voyage-Voyage combines warmth, strength, and a distinctly modern interpretation of heritage design.

Dimensions

L. x l. x H - L. x W. x H
820 x 400 x 400 mm



Joncs - Rods

Banc Mélanie

Le banc Mélanie, peut servir de support à valise et le rayonnage carbone à ranger vos chaussures.

Mélanie is a versatile bench with a discreet open shelf beneath the seat. Formed from carbon fiber rods, this lower structure offers a practical place for shoes, bags, luggage, or personal objects, allowing the piece to adapt naturally to the needs of the space.



Dimensions

Ø x H
400 x 450 mm

L. x l. x H - L. x W. x H
100 x 400 x 400 mm



Tiges - Rods



Bibliothèque Québec

Le nom de la bibliothèque murale Québec évoque les grandes étendues, les paysages à perte de vue et les multiples rivières qui font le charme du Québec. Elle s'impose par la finesse et la longueur de ses étagères. Légère, ses lignes sont pures et viennent habiller votre mur du sol au plafond.

Inspired by the expansive landscapes, open horizons, and winding waterways of Canada, Québec is a wall-mounted bookcase distinguished by the length and slenderness of its shelves.

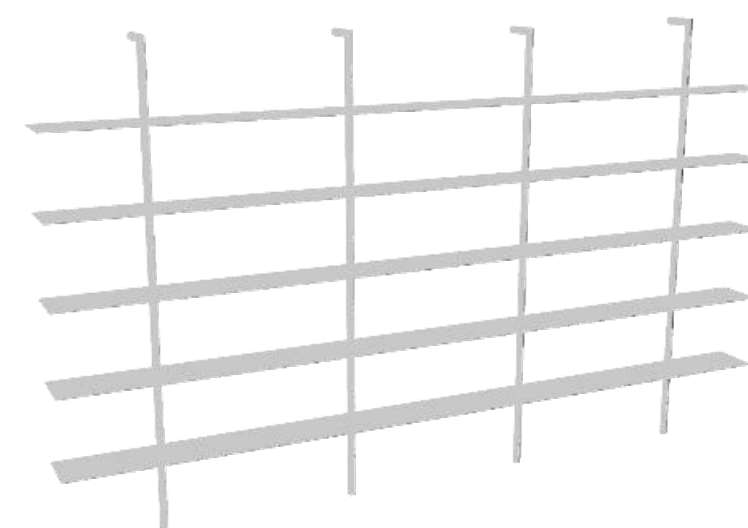
Rising from floor to ceiling, its clean lines bring structure and rhythm to the wall while preserving a sense of openness. Designed for books, objects, and collections, Québec turns storage into an architectural feature.

Dimensions

L. x l. x H - L. x W. x H
4000 x 320 x 2800 mm



Piètement - Legs



Designer : Emmanuel Gallina

Black l'étagère

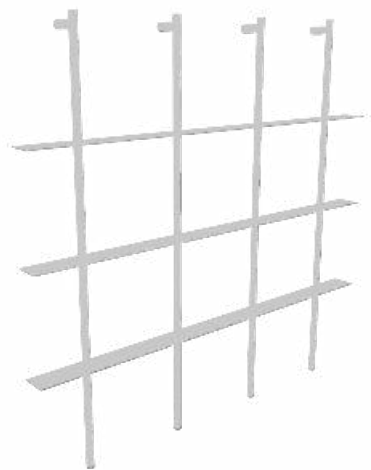
Black, l'étagère ultra légère, entièrement démontable, 100% en fibre de carbone a été imaginée pour meubler des espaces sans encombrement : entrée, cage d'escalier, chambre ou bureau... Son style épuré et monochrome est propice à jouer avec des touches de couleur. Vous pouvez y disposer votre décoration, vos livres, vos bouquets fleuris

Le modèle présente quatre points d'ancrages.

Crafted entirely from carbon fiber, Black l'Étagère is a fully demountable shelving system designed for spaces where lightness and discretion matter. Its slender structure occupies the room with restraint, making it equally suited to residential and professional interiors.

The monochrome palette allows books, artwork, and personal objects to take focus.

Available in custom dimensions and configurations, Black l'Étagère adapts naturally to its surroundings.



34 Designer : Emmanuel Gallina

Dimensions

Ø x H

400 x 450 mm

L. x l. x H - L. x W. x H

1900 x 150 x 2500 mm



Piètement - Legs



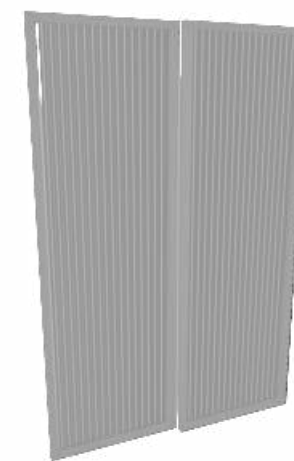
Portes de placard

Éventail

Les portes de placard Éventail sont composées de barres en carbone, serties dans un écrin de chêne massif, disposées en quinconces ou alignées. Grâce au carbone, ces portes coulissantes, montées sur rail, sont extrêmement légères et vous autorisent à fermer des espaces de grande hauteur. Cet élément est réalisé sur-mesure.

Éventail combines solid oak and carbon fiber in a sliding door system defined by lightness, scale, and graphic rhythm. Carbon fiber rods are set within a solid oak frame and arranged in either aligned or staggered patterns, creating a surface that is structured while remaining visually open.

By combining the stiffness of carbon fiber with its low weight, Éventail makes it possible to create tall sliding panels that remain smooth and easy to operate. Each installation can be custom-made.



Designer : Belull

Dimensions

H x l. - H. x W.
1600 x 2600 mm



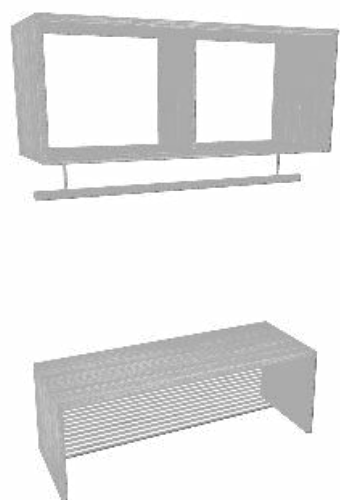
Tubes carbone - Carbon rods

Penderie Mélanie

La penderie Mélanie se compose de 2 éléments, deux caissons qui viennent accueillir votre linge. En sous-face, une solide tringle en carbone vous permet de suspendre au moins une vingtaine de vêtements. L'élément bas, quant à lui, peut servir de support à valise et le rayonnage carbone à ranger vos chaussures.

Combining hanging, storage, and display functions within a single composition, Mélanie offers a practical and elegant approach to wardrobe organization.

Two upper compartments provide enclosed storage, while a carbon fiber hanging rail supports a substantial wardrobe with ease. Below, integrated shelving creates dedicated space for luggage, shoes, and everyday essentials, making Mélanie well suited to both residential and hospitality interiors.



Dimensions

L. x l. x H - L. x W. x H
1000 x 350 x 400 mm

l. x H - W x H
350 x 400 mm



Tiges - Rods

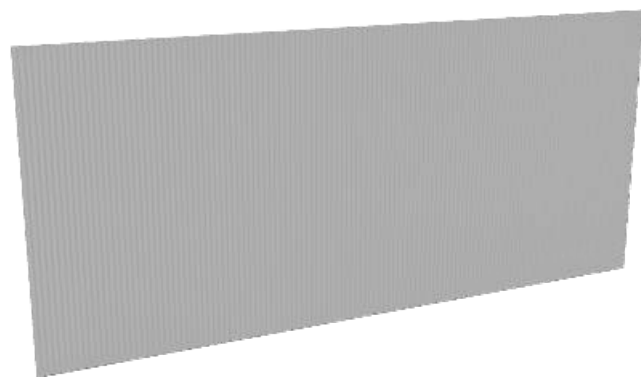


Tête de lit Hollywood

La tête de lit Hollywood est extra large, comme un écran de cinéma. Elle offre la possibilité d'habiller tout ou partie d'un pan de mur de votre pièce.

Le style «Hollywood» apporte une allure chic et subtile à votre chambre à coucher. L'atout charme de votre tête de lit réside dans le maillage fin et discret de la fibre de carbone.

With proportions inspired by the scale of the cinema screen, the Hollywood headboard transforms the bed into the focal point of the room. It can extend across a full wall or occupy a more defined portion of the space, creating a dramatic yet controlled backdrop. The fine texture of woven carbon fiber introduces depth and nuance, catching the light in subtle ways throughout the day. The result is a headboard with presence, restraint, and a distinctly cinematic character.



Dimensions

L. x H
2500 x 1100



Tubes carbone - Carbon rods



Table Bijoux quartz

Quartz peut aussi bien servir de table d'appoint que de bout de canapé ou de table de nuit. Discrète et élégante, elle s'intègre à votre intérieur, comme un bijou à votre main. Son plateau en métal tout comme son piètement cylindrique en carbone captent la lumière qui reflète différentes nuances au fil de la journée.

Compact and versatile, Quartz functions equally well as a side table, sofa end table, or bedside companion. Its quiet presence allows it to integrate naturally into a variety of interiors while adding a considered note of detail.

A cylindrical carbon fiber base supports a round metal top whose surface responds to changing light, revealing shifting tones and reflections throughout the day. Thoughtfully proportioned and finely detailed, Quartz combines practicality with material refinement.

Dimensions

Ø x H
400 x 410mm



Piètement - Legs



Designer : Emmanuel Gallina



Table Eclipse

La table de nuit Eclipse met la sobriété au service du raffinement. Le détail de la tablette peinte crée un contraste tout en soulignant avec délicatesse la noblesse du plateau en marbre Sahara.

Eclipse is defined by its restrained design and careful use of contrast. A painted side element introduces a subtle accent, drawing attention to the depth, texture, and natural beauty of the Sahara marble top.

Elegant without excess, Eclipse brings balance, permanence, and quiet refinement to the bedroom.



Dimensions

Ø x H
430 x 470 mm



Piètement - Legs

Designer : Emmanuel Gallina

Miroir Adam & Eve

Le miroir double-face Adam & Eve s'intègre idéalement dans une pièce pour délimiter deux espaces, tout en conservant la profondeur et la dimension des lieux intacts. Monté sur pivot, il s'oriente selon vos envies et selon la lumière. Il vient habiller et embellir votre espace.

Adam & Eve is both a mirror and an architectural feature. Its double-sided design subtly defines distinct areas within a room while preserving light, sightlines, and a sense of openness.

Mounted on a pivot, it can be oriented freely to capture changing views and natural light throughout the day. By reflecting its surroundings from multiple perspectives, Adam & Eve continuously transforms the perception of the space around it.

Dimensions

H. x l. - H x W.
900 x 360 mm



Tube carbone - Carbon rod

Designer : Belull

Porte-serviette Libellule

Libellule, le porte-serviette élancé et gracieux comme le petit insecte, vous invite à déployer vos serviettes tout en finesse et en légèreté. Vous pouvez choisir la quantité et organiser la pose soit symétrique, tel un rayonnage tubulaire, soit en quinconce, selon votre goût.

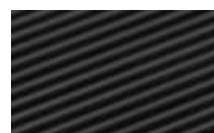
Inspired by the graceful silhouette of the dragonfly, Libellule is defined by its slender, lightweight form. Designed to allow towels to dry efficiently while occupying minimal visual space, it brings both function and elegance to the bathroom.

Available in a variety of configurations, the racks can be arranged in aligned or staggered compositions, creating a solution tailored to the character of the space.

and lightweight piece allows you to spread out your towels for optimal drying. You can choose the number of racks and arrange them either symmetrically, like tubular shelving, or staggered, according to your taste.

Dimensions

L. x P. - L. x D.
800 x 90 mm



Joncs - Rods



Lampe Peel

La lampe PEEL marie deux aspects de profilés en fibre de carbone pour maximiser un contraste et une forte identité graphique. La trame carbone noire satinée de l'abat-jour est harmonieusement associée au pied de cette lampe en carbone revêtu d'un voile en fibre de verre vieilli aux UV. Cette finition confère un aspect animal, peau de serpent, ou encore un aspect minéral, mousse vert tendre. La lampe de table alimente une source LED qui diffuse la source lumineuse en bas et en haut.

PEEL explores the expressive potential of composite materials through texture, light, and form. The lampshade reveals the matte weave of carbon fiber, while the base, finished with a veil of UV-aged fiberglass, introduces a softer and more organic character. As light moves across the surface, subtle mineral and natural qualities emerge, giving the piece its singular identity.

An integrated LED source casts light upward and downward, enhancing the depth of the materials and creating a warm, balanced atmosphere. Both functional and sculptural, PEEL is conceived as an object that changes with its surroundings.

Dimensions

H x l. - H. x W
400 x 150 mm



Carbone verre - Carbon fiberglass

Designer : Arnaud Lapierre

Lampe T

La lampe T est une lampe de bureau qui dispose d'un double éclairage latéral.

Tout en fibre de carbone, elle s'impose comme un objet puissant par sa forme et son volume, ses nuances de noir et gris.

With its graphic silhouette and dual lateral light sources, Lampe T explores the relationship between form, material, and illumination. Crafted entirely from carbon fiber, it reveals subtle variations of black and gray that accentuate the depth and texture of the composite.

Designed as both a lighting object and a sculptural presence, Lampe T brings clarity, precision, and purposeful function to the workspace.



Dimensions

H x l. - H. x W
420 x 450 mm



Sablé - Sandblasted



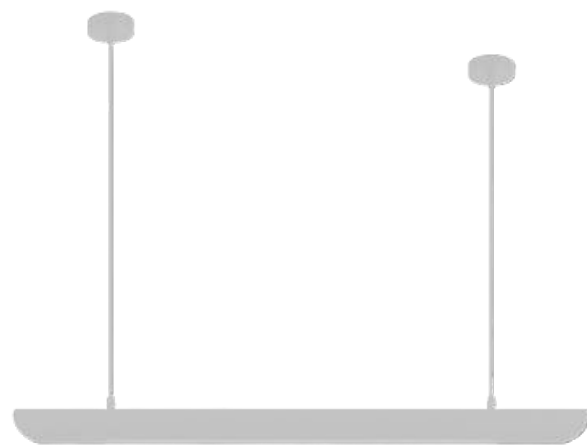
Luminaire Aura

Simple, raffinée, pure, la suspension Aura incarne une harmonie parfaite entre design intemporel et innovation moderne.

La lumière se diffuse vers le bas, créant une atmosphère chaleureuse et rayonnante grâce au réglage de l'intensité lumineuse.

With its understated presence and clean silhouette, Aura is designed to bring warmth and clarity to a space. Its focused downward light creates a welcoming atmosphere, while adjustable brightness allows the mood to be tailored throughout the day.

Refined in both form and function, Aura balances simplicity with thoughtful performance.



Designer : Belull

Dimensions

L. x Ø
1500 x 60 mm



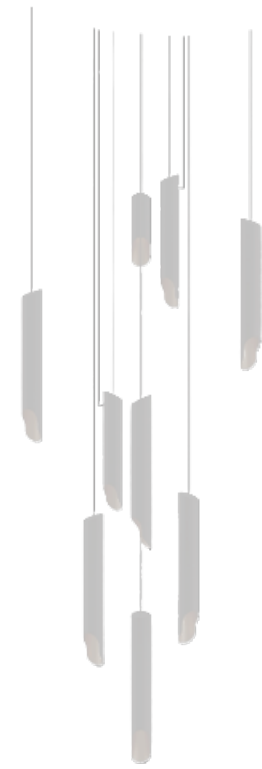
Sablé - Sandblasted



Luminaire Glove

Conçu tel un gant de baseball, le luminaire Glove se distingue par sa forme unique, avec l'éclairage bidirectionnel, harmonieusement intégré à la suspension, pour une ambiance feutrée. Disponible en 3 ou 5 modules.

Inspired by the curved form of a baseball glove, Glove transforms a familiar shape into a distinctive lighting object. Its bidirectional illumination casts a soft, balanced glow, creating a warm and intimate atmosphere. Available in three- or five-module configurations, Glove offers a flexible composition with character, depth, and a memorable silhouette.



Dimensions

Ø x L.

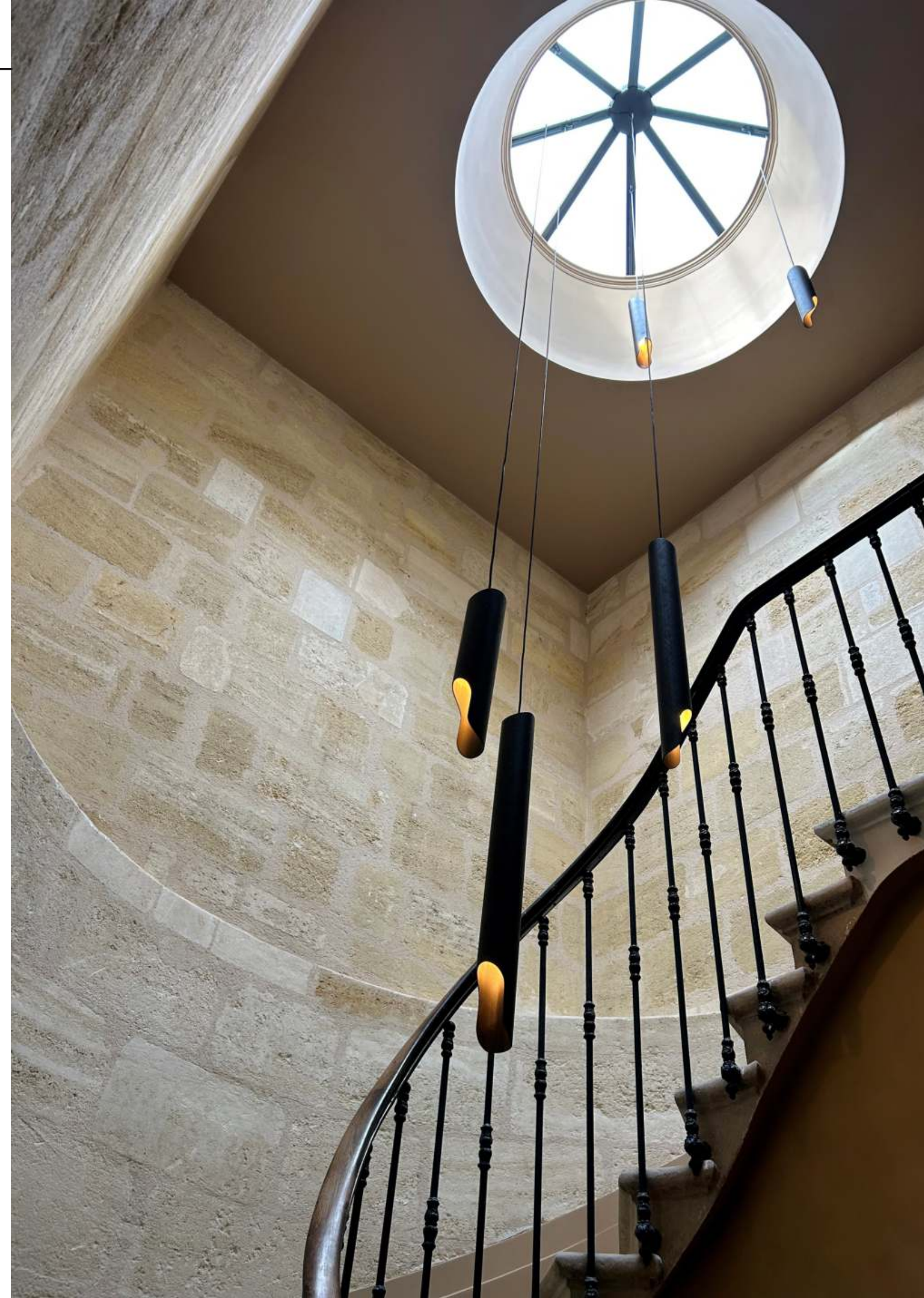
60 x 800 mm

60 x 600 mm

60 x 400 mm



Sablé - Sandblasted



Luminaire Napoléon

Ce luminaire suspendu est composé d'un assemblage de lames rectangulaires disposées horizontalement. Leur superposition et leurs dimensions variables structurent l'objet et définissent son volume, tout en laissant apparaître des interstices qui participent à la diffusion de la lumière et crée un équilibre visuel entre pleins et vides.

A composition of horizontally layered rectangular blades gives Luminaire Napoléon its distinctive character. Variations in size and overlap create depth and structure, defining the volume while preserving a sense of openness.

Open spaces between the elements allow light to filter through the fixture, creating a controlled balance between light and shadow, mass and transparency. The form reveals itself gradually, changing with the viewing angle and the light it emits.



Dimensions

L. x l. x P - L. x W. x D
200 x 30 x 48 mm



Cabrone UD



Luminaire Ariane

Ce luminaire fait penser au fil d'Ariane. Seul, il souligne la pureté du profilé et la fonction de guide lumineux dans un espace de réception ou un lobby d'hôtel.

Le luminaire peut aussi être installé en répétition, en ligne ou en cluster. Il s'impose comme une pièce de curation de la décoration d'intérieur.

Inspired by Ariadne's thread, Luminaire Ariane traces a luminous line through space. Its slender profile conveys continuity and direction, making it well suited to reception areas, hospitality environments, and contemporary interiors where light also serves as a guide.

Whether suspended individually, aligned in repetition, or arranged in clusters, Ariane adapts to a wide range of settings. The result is a lighting system with restraint, clarity, and a strong spatial role.



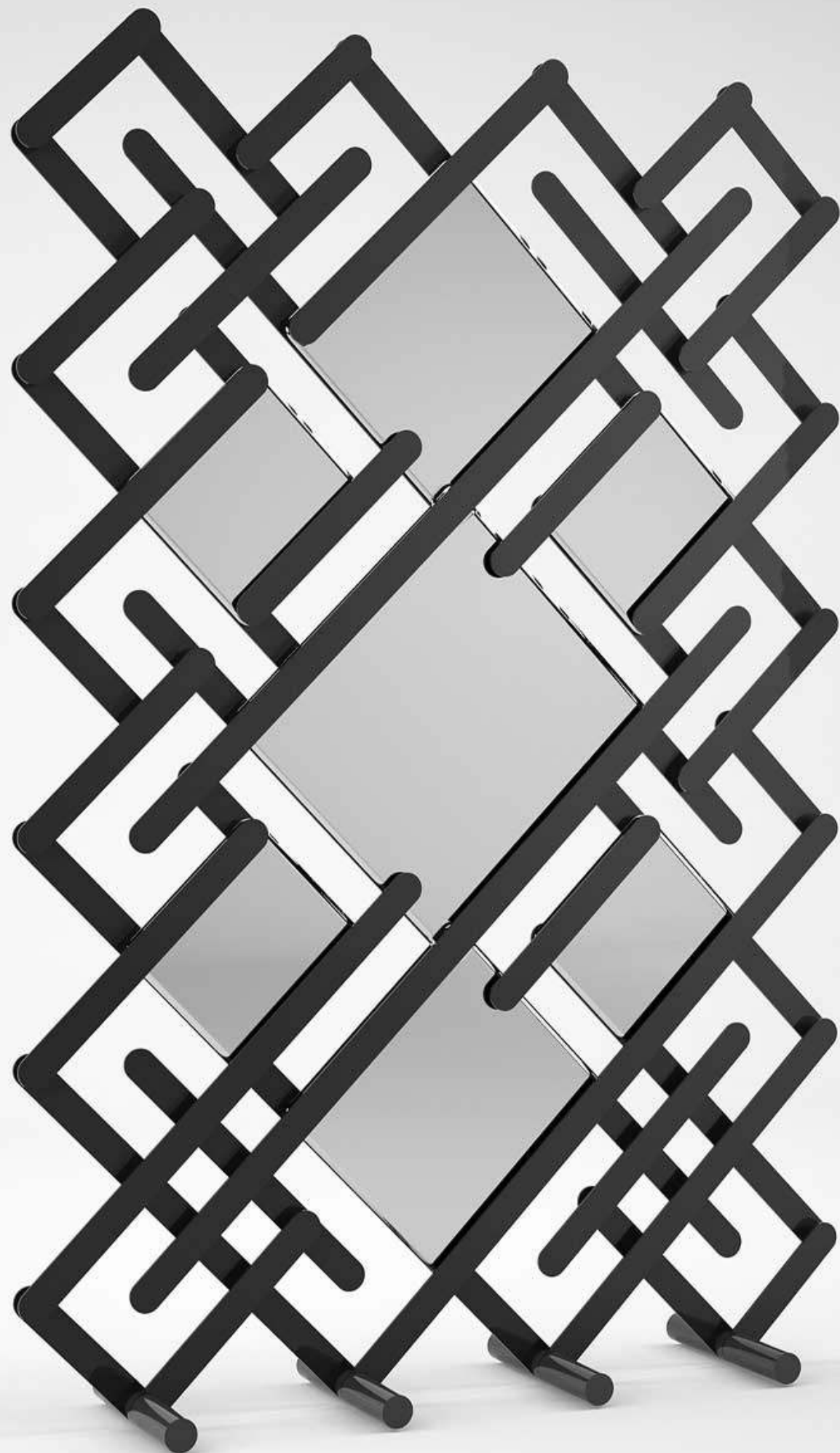
Dimensions

Ø - L.
40 x 1200 mm



Sablé - Sandblasted





Paravent Shérazade

Vincent Poujardieu signe le paravent Shérazade, une pièce sculpturale en fibre de carbone qui joue sur la transparence et la lumière. L'objet se décline avec ou sans miroirs.

Inspiré du moucharabieh, ce paravent se déploie comme une architecture délicate : à la fois cloison, filtre et œuvre d'art.

Designed by Vincent Poujardieu, Shérazade is a limited-edition sculptural screen that reinterprets the architectural language of the mashrabiya through the precision and lightness of carbon fiber. Its openwork structure creates a rich play of transparency, shadow, and reflection, enhanced by the option of integrated mirrors.

Both architectural and artistic in expression, Shérazade shapes space without enclosing it, filtering light and views while revealing new perspectives with every movement. At once screen, partition, and collectible design piece, it stands as a striking exploration of material, craft, and form.

ÉDITION LIMITÉE



Dimensions

H. x l. - H x L.
2085 x 1405 mm



Cabrone UD - UD carbon

Designer : Vincent Poujardieu

Les designers

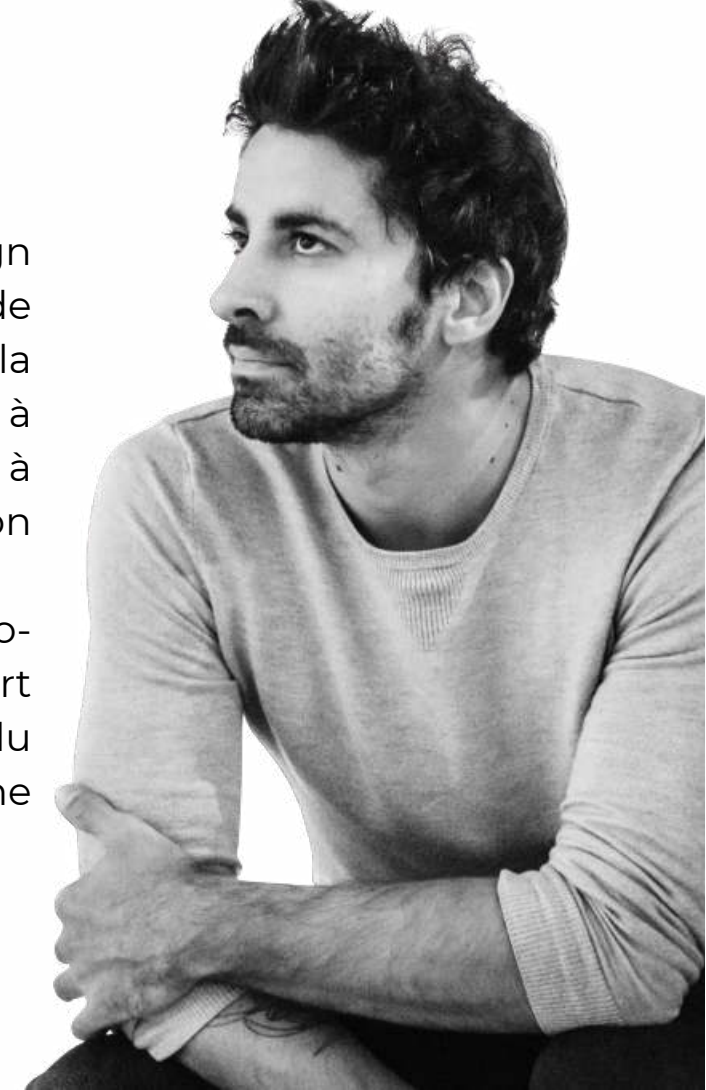


Designer français, **Emmanuel Gallina** revendique une approche fondée sur la justesse des proportions et l'élégance du détail. Son travail explore la rencontre entre simplicité et émotion, entre rigueur et sensibilité.

Pour lui, le design est avant tout une question d'attitude : créer avec sincérité et donner forme à une beauté discrète, essentielle.

Acteur de la scène internationale du design et de l'art, le studio **Arnaud Lapierre** plaide pour une approche pluridisciplinaire de la créativité, relevant le défi de l'objet à l'architecture, de l'écoconception à l'innovation, de l'art cognitif à l'installation expérimentale.

Ses réalisations, dans le domaine de l'écoconception, de l'innovation et du transfert industriel, font parties de la collection du Mobilier National, notamment avec une démarche centrée sur l'Up-Cycling.



Vincent Poujardieu, designer bordelais, mêle précision, sensibilité et une recherche constante d'équilibre entre artisanat et haute technicité. Ses œuvres sont présentes dans différentes galeries internationales

Matériauthèque

Retrouvez ici tous les matériaux et finitions employés dans le design de nos lignes de mobilier.



sablé



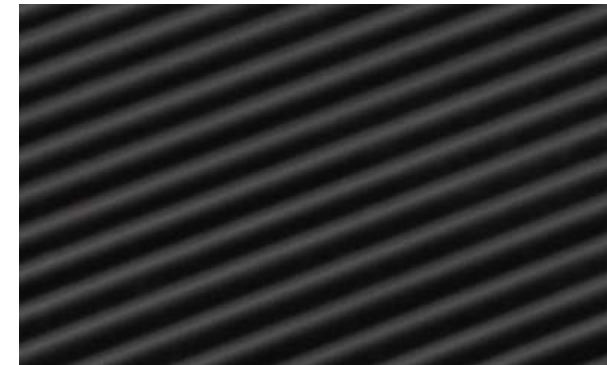
poncé vernis noir



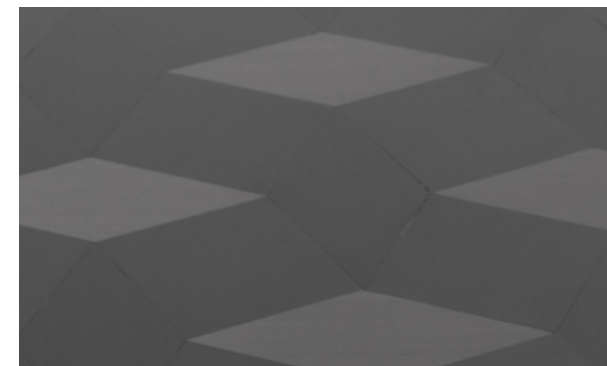
poncé vernis transparent



Carbone / Verre



Jonc



Marquetté



Plat unidirectionnel

Conception graphique /

BELULL

Crédit photo /

Cécile Perrinet-Lhermitte / Mathias Sgandura / Studio Brinth

Showrooms BELULL /

2 rue de la corvette - 33390 Hourtin - France

9 square Passicos - 33000 Bordeaux

+ 33 (0)6 42 80 46 06

b.lull@belull.com

Editeur /

EPSILON COMPOSITE

5 rue de hourtin

33340 Gaillan-en-médoc - France

+ 33 (0)5 56 73 47 74

b.lull@belull.com

Site web /

www.belull.com

Instagram

@belull_france

Pinterest /

belulldesign



